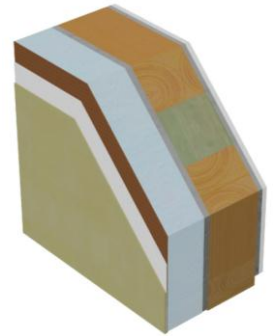


**PARETI ESTERNE:**

**1. Pareti esterne tipo 101 (con facciata) (REI 90- (U=0,18 W/m2K):**

(Composizione vista dall'esterno verso l'interno)

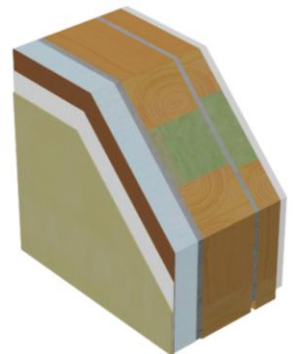
- Intonaco fine - non compreso nel prezzo
- 2 mm - calcestruzzo base con rete armata
- **100 mm - polistirene EPS-F**
- 16 mm - lastra di legno legato con cemento (tipo Betonyyp)
- 140 mm - lana di roccia
- 140 mm - intelaiatura (legno massiccio o incollato)
- 12 mm - lastra di legno legato con cemento (tipo Betonyyp)
- 0,25 mm - PE foglio
- 12,5 mm - lastra di cartongesso GK



**2. Pareti esterne tipo 150 con vano impianti 60 mm (U=0,16 W/m2K):**

(Composizione vista dall'esterno verso l'interno)

- Intonaco fine - non compreso nel prezzo
- 2 mm - calcestruzzo base con rete armata
- **60 mm - polistirene EPS-F**
- 16 mm - lastra di legno legato con cemento (tipo Betonyyp)
- 140 mm - lana di roccia
- 140 mm - intelaiatura (legno massiccio o incollato)
- 12 mm - lastra di legno legato con cemento (tipo Betonyyp)
- 0,25 mm - PE foglio
- **60 mm - listelli in legno tra cui 60 mm lana di roccia**
- 18 mm - lastra di cartongesso



**3. Pareti esterne tipo 151 con vano impianti 60 mm (U=0,14 W/m2K):**

(Composizione vista dall'esterno verso l'interno)

- Intonaco fine - non compreso nel prezzo
- 2 mm - calcestruzzo base con rete armata
- **100 mm - polistirene EPS-F**
- 16 mm - lastra di legno legato con cemento (tipo Betonyyp)
- 140 mm - lana di roccia
- 140 mm - intelaiatura (legno massiccio o incollato)
- 12 mm - lastra di legno legato con cemento (tipo Betonyyp)
- 0,25 mm - PE foglio
- **60 mm - listelli in legno tra cui 60 mm lana di roccia**
- 18 mm - lastra di cartongesso



**4. Pareti esterne tipo 157 con vano impianti 60 mm:**

(Composizione vista dall'esterno verso l'interno)

- Intonaco fine - non compreso nel prezzo
- 2 mm - calcestruzzo base con rete armata
- **60 mm - lana di roccia**
- 16 mm - lastra di legno legato con cemento (tipo Betonyyp)



- 140 mm - lana di roccia
- 140 mm - intelaiatura (legno massiccio o incollato)
- 12 mm - lastra di legno legato con cemento (tipo Betonypp)
- 0,25 mm - PE foglio
- **60 mm - listelli in legno tra cui 60 mm lana di roccia**
- 18 mm - lastra di cartongesso

#### 5. Pareti esterne tipo EKO con vano impianti 100 mm:

(Composizione vista dall'esterno verso l'interno)

- Intonaco fine - non compreso nel prezzo
- 2 mm - calcestruzzo base con rete armata
- **60 mm - lastre in fibra di legno**
- 16 mm - lastra di legno legato con cemento (tipo Betonypp)
- 140 mm - coibentazione lana di legno
- 140 mm - intelaiatura (legno massiccio o incollato)
- 12 mm - lastra di legno legato con cemento (tipo Betonypp)
- 0,25 mm - PE foglio
- **100 mm - listelli di legno tra cui 100 mm lana di legno**
- 18 mm - lastra di cartongesso



#### 6. Pareti esterne tonde:

(Composizione vista dall'esterno verso l'interno)

- Intonaco fine - non compreso nel prezzo
- **2 mm - calcestruzzo base con rete armata**
- **60 mm - polistirene EPS-F**
- 12,5 mm - lastra Aquapanel
- 3,2 mm - lastra MDF
- 140 mm - lana di roccia
- 140 mm - intelaiatura (legno massiccio o incollato)
- 0,25 mm - PE foglio
- 3,2 mm - lastra MDF
- 12,5 mm - lastra Aquapanel
- 6,5 mm - lastra di cartongesso



#### 7. Pareti esterne con perlinatura verticale:

(Composizione vista dall'esterno verso l'interno)

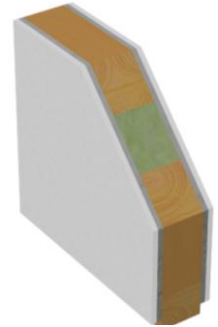
- Perlinatura verticale in abete
- 20 mm – listelli in legno orizzontali
- 20 mm - listelli in legno verticali (aerazione)
- Foglio Tyvek
- 60 mm - listelli in legno tra cui 60 mm lana di roccia
- 16 mm - lastra di legno legato con cemento (tipo Betonypp)
- 140 mm - lana di roccia
- 140 mm - intelaiatura (legno massiccio o incollato)
- 12 mm - lastra di legno legato con cemento (tipo Betonypp)
- 0,25 mm - PE foglio
- 12,5 mm - lastra di cartongesso GKF



## PARETI INTERNE:

### 1. Pareti interne con doppia lastra REI 90 ( $U=0,45 \text{ W/m}^2\text{K}$ ):

- 12,5 mm - lastra di cartongesso GKF
- 12 mm - lastra di legno legato con cemento (tipo Betonyyp)
- 100 mm - lana di roccia
- 100 mm - intelaiatura (legno massiccio o incollato)
- 12 mm - lastra di legno legato con cemento (tipo Betonyyp)
- 12,5 mm - lastra di cartongesso GKF



### 2. Pareti interne tonde:

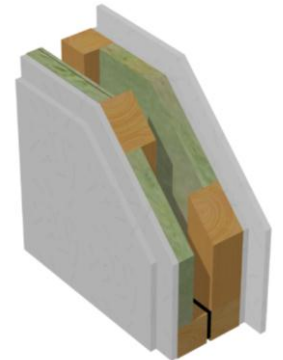
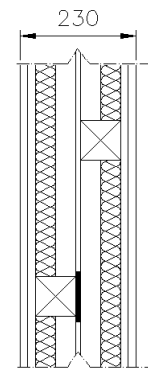
- 6,5 mm - lastra di cartongesso
- 12,5 mm - lastra Aquapanel
- 3,2 mm - lastra MDF
- 100 mm - lana di roccia
- 100 mm - intelaiatura (legno massiccio o incollato)
- 3,2 mm - lastra MDF
- 12,5 mm - lastra Aquapanel
- 6,5 mm - lastra di cartongesso



### 3. Parete interna con coibentazione acustica aumentata:

(Composizione vista dall'esterno verso l'interno)

- 15 mm - lastra fibragesso tipo Fermacell
- 15 mm - lastra fibragesso tipo Fermacell
- 80 mm - intelaiatura in legno tra cui 40 mm lana di roccia DP5
- 10 mm - spessoramento di gomma 10 mm
- 80 mm - intelaiatura in legno tra cui 40 mm lana di roccia DP5
- 15 mm - lastra fibragesso tipo Fermacell
- 15 mm - lastra fibragesso tipo Fermacell

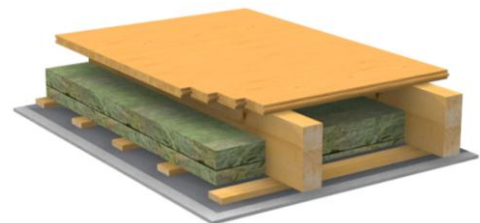


## SOLAI:

### 1. Composizione del solaio che separa il piano terra da un primo piano abitabile ( $U= 0,28 \text{ W/m}^2\text{K}$ ):

(dall'alto in basso)

- 34 mm - struttura in legno maschio-femmina
- 220 mm - travi di solaio in base ai calcoli statici
- 120 mm - coibentazione
- 22 mm - assi in legno (distanza ca. 30 cm)
- 0,25 mm - barriera al vapore (PE foglio)
- 12,5 mm - lastra di cartongesso GKF



### 2. Composizione del solaio che separa il primo piano da una soffitta non abitabile. ( $U= 0,17 \text{ W/m}^2\text{K}$ $R_w \geq 63 \text{ dB}$ ):

(dall'alto in basso)

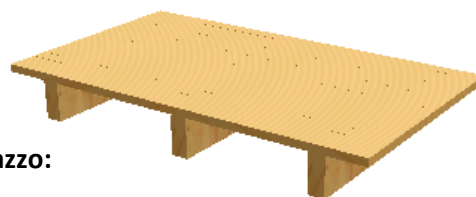
- 34 mm - struttura in legno maschio-femmina
- 220 mm - travi di solaio in base ai calcoli statici
- 220 mm - coibentazione
- 22 mm - listelli in abete (distanza ca. 30 cm)
- 0,25 mm - barriera al vapore (PE foglio)
- 12,5 mm - lastra di cartongesso GKF



### 3. Solaio al di sopra del piano terra con travi a vista:

(dall'alto in basso)

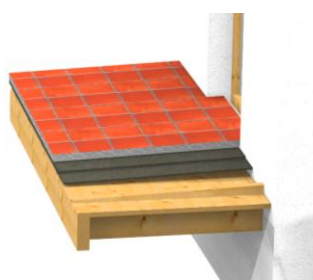
- 34 mm – struttura in legno maschio-femmina
- 220 mm - travi di solaio in base ai calcoli statici



### 4. Composizione del solaio che separa il piano terra da un terrazzo:

(dall'alto in basso)

- 34 mm - struttura in legno maschio-femmina
- 220 mm - travi di solaio in base ai calcoli statici
- **220 mm – coibentazione**
- 16 mm - lastra di legno legato con cemento (tipo Betonyp)
- 20 mm - polistirene EPS-F
- 2 mm - calcestruzzo base con rete armata
- Intonaco fine - non compreso nel prezzo

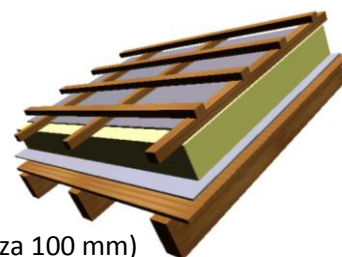


### TETTI:

#### 1. Tetto di casa con puntoni a vista:

(dall'alto in basso)

- copertura del tetto (tegole)
- 40 mm - listelli orizzontali
- 40 mm - listelli verticali (ventilazione del tetto)
- foglio Tyvek
- 180 mm - coibentazione lana di roccia tipo ROOFROCK
- 0,25 mm - PE foglio
- 20 mm - perlinatura m/f
- 200 mm - puntoni del tetto a vista, in base ai calcoli statici (larghezza 100 mm)



#### 2. Tetto di casa tipo 730 (U=0,24 W/m2K):

(dall'alto in basso)

- copertura del tetto (tegole)
- 40 mm - listelli orizzontali
- 40 mm - listelli verticali (ventilazione del tetto)
- foglio Tyvek
- **220 mm - puntoni del tetto a vista in base ai calcoli statici**
- **220 mm - coibentazione lana di roccia**
- **60 mm - listelli in legno tra cui 60 mm lana di roccia**
- 22 mm – listelli in abete (distanza ca. 30 cm)
- 0,25 mm - barriera al vapore (foglio PE)
- 12,5 mm - lastra di cartongesso GKF



#### 3. Tetto del portico:



(dall'alto in basso)

- copertura del tetto (tegole)
- 40 mm - listelli orizzontali
- 40 mm - listelli verticali (ventilazione del tetto)
- foglio Tyvek
- 20 mm - perlinatura ad incastro m/f
- 180 mm - puntoni del tetto a vista in base ai calcoli statici (larghezza 80 m)